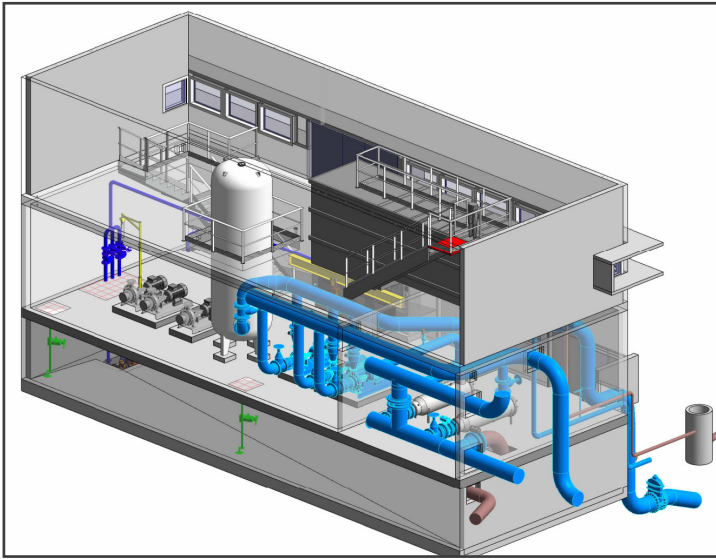




Usine de production d'eau potable pour Grand Besançon Métropole avec



L'Usine de Traitement d'Eau Potable (UTE^P) de La Malate, située à Montfaucon (25), est un maillon essentiel de l'approvisionnement en eau de Besançon. Construite en 1935, elle traite en continu l'eau provenant de la source d'Arcier avant de la refouler, à débit variable, jusqu'au réservoir de Griffon dans le parc des Glacis. Cette installation assure près de 45 % de la consommation en eau de la ville, soit environ 2,8 millions de m³ par an, et dessert 50 000 habitants.

Un projet face aux enjeux climatiques lié à la protection de la source d'Arcier et aux impacts croissants des changements climatiques

Le département Eau et Assainissement de Grand Besançon Métropole a initié un ambitieux projet de modernisation de l'UTE^P.

Les objectifs sont multiples :

- Réduire l'impact environnemental et paysager: désamiantage et démolition des anciens filtres à ciel ouvert, traitement des boues issues de la décantation et des eaux de lavage des filtres à sable et renvoi des boues vers la station de traitement des eaux usées de Port Douvot.

- Sécuriser et améliorer la qualité de l'eau traitée grâce à une réorganisation des infrastructures: installation d'un pompage sous pression et passage d'une désinfection à l'ozone à une désinfection aux UV, complétée par une chloration au chlore.
- Anticiper l'évolution climatique en abaissant la

capacité de production de 430 à 300 m³/h pour s'adapter à des niveaux d'étiage plus bas, tout en répondant aux futurs besoins.

- Améliorer les performances du processus en remplaçant les équipements vétustes par des solutions modernes, plus performantes et moins énergivores, avec une refonte complète de l'automatisme réalisée par ITESYA.

L'exécution des travaux a été confiée à la société SOURCES qui a elle-même fait appel à plusieurs partenaires locaux spécialisés pour mener à bien ce chantier de modernisation stratégique.

Dans le cadre de ce projet, Itesya a été sollicité pour réaliser l'ensemble des travaux d'électricité et d'automatisme. Son intervention a permis d'assurer la fiabilité des équipements et l'intégration des solutions techniques nécessaires à la modernisation de l'usine.

Grâce à ce chantier d'envergure, l'UTE^P de La Malate est désormais mieux préparée pour répondre aux défis environnementaux, garantir une eau de qualité et sécuriser son approvisionnement pour les générations futures.

