



# Méthaniseur à Dijon (21) et station d'épuration à Longevilles Mont d'Or (25)

Itesya est partenaire de longue date de SUEZ activité Infrastructures de Traitement France, ex-Degrémont, pour la partie électricité/automatisme des stations de traitement des eaux usées. De nombreuses collectivités équipent leurs stations d'épuration de méthaniseurs, de manière à récupérer le méthane pour l'injecter après traitement dans les réseaux de GRDF et/ou pour produire de l'électricité.

C'est tout naturellement que SUEZ a fait appel à Itesya sur plusieurs projets de mise en place de méthaniseurs, notamment à Mulhouse (68) puis Besançon (25) et plus récemment à Dijon (21).

Pour Dijon métropole, l'usine de méthanisation des boues et l'unité d'épuration du biogaz de la station eauvitale de Dijon-Longvic, intègre les équipements suivants:

- Une nouvelle centrifugeuse
- Un nouveau procédé d'hydrolyse thermique des boues
- Le chauffage des boues via une chaudière gaz en autoconsommation
- Chantier process méthanisation avec la production de biogaz
- Deux digesteurs
- Traitement des gaz et envoi vers unité de purification et injection sur réseau gaz de ville.

La production de biométhane est estimée à 10 GWh/an soit l'équivalent des besoins en chauffage et en eau chaude sanitaire de 4 000 foyers de la métropole.

### Rappel: Les 3 atouts du biométhane

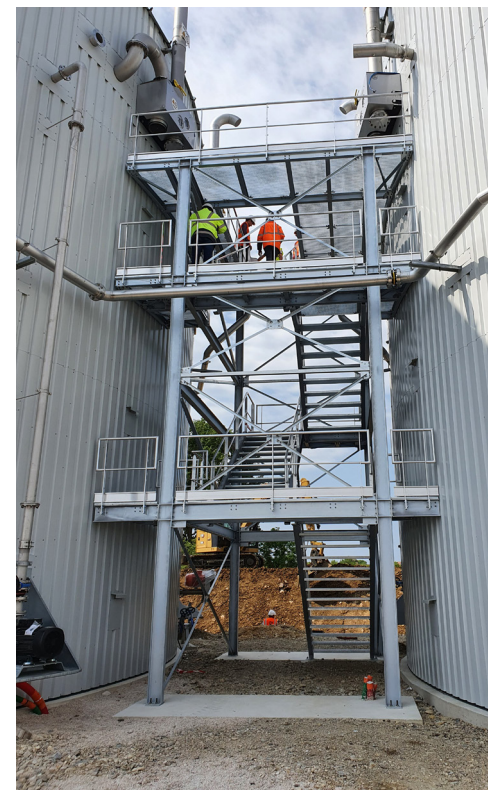
- 1/ la lutte contre le changement climatique  
De sa production à son utilisation, le bilan carbone du biométhane est neutre
- 2/ l'indépendance énergétique des territoires  
Le biométhane est produit et utilisé localement
- 3/ la protection de la santé publique grâce au gaz « vert »

Les carburants issus du biométhane n'émettent pas de particules fines et pratiquement pas d'oxyde d'azote

### Au niveau électricité/automatisme

Itesya a réalisé les travaux suivants:

- Un poste de transformation HTA de 1000KVA intégré sur une boucle HTA usine existante de 8 transfos
- Un secours automatique sur groupe électrogène
- Un TGBT méthanisation
- Un ensemble armoires méthanisation
- Automatisme assuré par deux automates redondant
- Conduite par la supervision centralisée de la station



Par ailleurs, dans le cadre des travaux de construction de la nouvelle station d'épuration de la communauté des communes des lacs et montagnes du Haut-Doubs située à Longevilles Mont d'Or, Itesya réalise pour SUEZ le lot électricité/automatisme.

la nouvelle STEP sera équipée de la toute dernière version de la supervision d'Itesya, avec notamment une ergonomie basée sur des graphiques 3D et des images réalistes des équipements permettant une compréhension intuitive des informations présentées. Cette nouvelle génération de nos superviseurs sera déployée sur l'ensemble de nos applications.

D'une capacité de 18.000 équivalents-habitants, la

